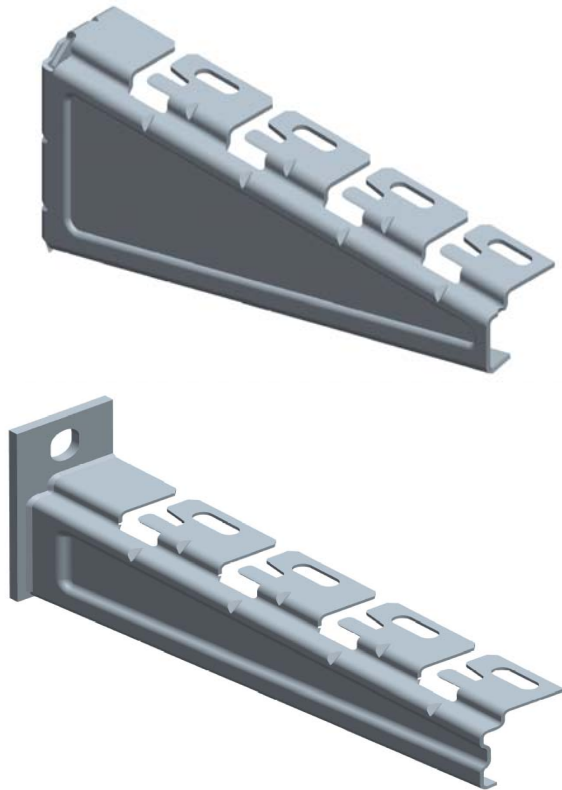


Soporte reforzado **RPLUS**



DESCRIPCIÓN

Gama de soportes reforzados unificados con nuevo y rápido [sistema Click](#) para la conexión de bandejas [Rejiband](#) y [Pemsaband](#) con excelente prestaciones mecánicas y resistencia a cargas.

VENTAJAS

Escalón de refuerzo que aporta mayor rigidez y capacidad portante.

Nuevo [sistema Click](#) con patillas para fijación rápida en sentido inverso a la posible deformación, evitando el desplazamiento de la bandeja

Hendiduras laterales que aumentan la resistencia y refuerzan la zona de apoyo de la bandeja al soporte.

Embutición lateral completa, que refuerza su robustez y capacidad de carga.

Embutición trasera que aumenta la resistencia en la fijación y evita la deformación del soporte.

ACABADOS

Galvanizado Sendzimir: (G.S.) (UNE-EN 10327) para instalaciones interiores en atmósfera seca sin contaminantes agresivas.

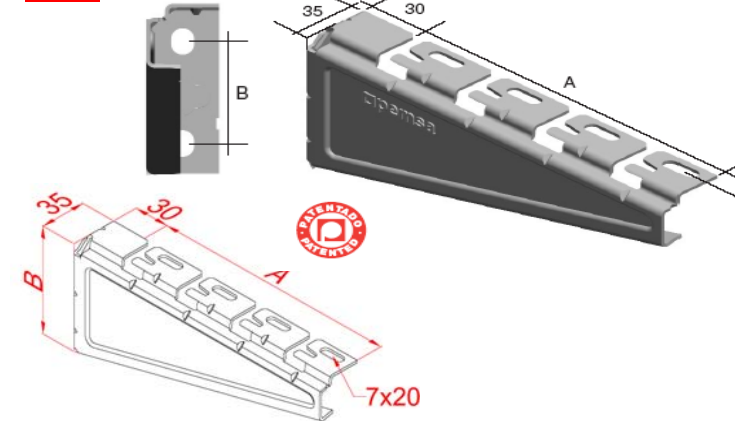
Galvanizado en Caliente: (G.C.) (UNE-EN ISO 1461) para instalaciones exteriores, industriales, marinas, rurales o interiores agresivas.

Acero inoxidable Pasivado AISI 316: indicado para instalaciones en ambientes agresivos y agua marina, aplicaciones industriales, alimentarias, etc

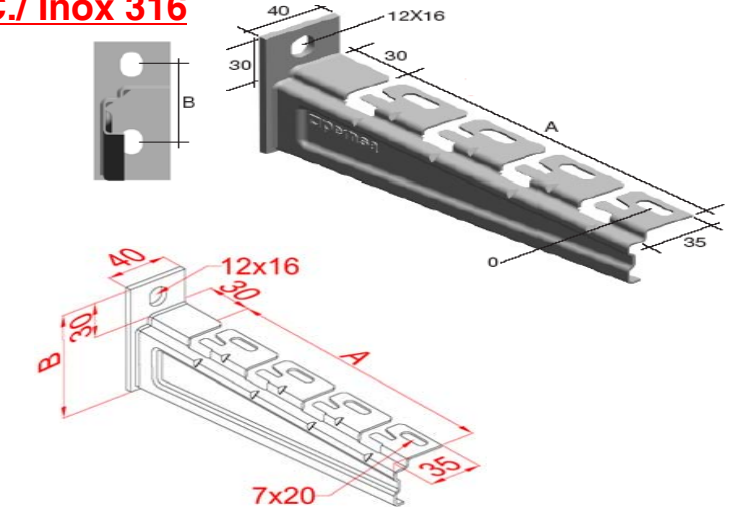
APLICACIONES

Soporte para bandejas [Rejiband](#) y [Pemsaband](#) en montajes directos a pared, a pared sobre rail, o en montajes a techo a través de péndulos reforzados, aportando gran capacidad de carga y rapidez de montaje con el nuevo [sistema Click](#).

G.S.



G.C./ Inox 316



PRODUCTOS RELACIONADOS

Bandeja:
[Rejiband - Pemsaband](#)

Accesorios:
[Tornillo M10x20](#) – [Tornillo M10x35](#) – [Tuerca arandela](#) –
[Arandela plana M10](#) – [Arandela estrella M10](#)

Soportes.
[Soporte muy reforzado RPLUS](#) – [Soporte reforzado variable RPLUS](#) – [Péndulo omega](#) – [Péndulo reforzado](#) – [Péndulo reforzado Doble](#) – [Raíl péndulo reforzado](#)

	G.S.	G.C./ Inox 316
A	B	B
100	54	50
150	54	50
200	54	50
300	54	50
400	92	77
500	92	77
600	92	77

DOCUMENTACIÓN RELACIONADA
[Hoja de Producto](#)