

Características técnicas / Technical features

Normas / Standards

EN 61010-1, EN 62052-11, EN62053-21

Seguridad / Safety

Categoría III-300 V_{IN} c.a. / 520 V_{II} c.a., EN 61010,
Protección al choque eléctrico por doble aislamiento clase II
Category III-300 V ph-N a.c. / 520 Vph-ph a.c., EN 61010,
Protection against electrical shock to class II double insulation

Precisión / Accuracy

Clase 1 en energía activa y 2 en reactiva
Class 1 in active energy and 2 in power factor

Modelos / Type

Equipo / Equipment

Código / Code

EDMk-ITF-C2 contador trifásico:

kW-h / kvar-h C / kvar-h L + 2 salidas digitales

EDMk-ITF-C2 Three-phase energy meter:

kW-h / kvar-h C / kvar-h L + 2 digital outputs

M31741

EDM3k-ITF-C2 contador trifásico:

kW-h / kvar-h C / kvar-h L + 2 salidas digitales + 3 tarifas

EDM3k-ITF-C2 Three-phase energy meter:

kW-h / kvar-h C / kvar-h L + 2 digital outputs + 3 tariffs

M31743

EDMk-ITF-C2-RS485 contador trifásico: kW-h / kvar-h C /

kvar-h L + MODBUS-RTU RS-485 + 2 salidas digitales

EDMk-ITF-C2-RS485 Three-phase energy meter: kW-h /

kvar-h C / kvar-h L + MODBUS-RTU RS-485 + 2 digital outputs

M31751

EDMk-MC-ITF-C2 contador trifásico: kW-h / kvar-h C / kvar-h L +

2 salidas digitales (sólo compatibles con transformadores **MC**)

EDMk-ITF-C2 Three-phase energy meter: kW-h / kvar-h C / kvar-h

L + 2 digital outputs (only compatible with MC transformers)

M31771

EDMk-MC-ITF-RS485-C2 contador trifásico: kW-h /

kvar-h C / kvar-h L + MODBUS-RTU RS-485 + 2 salidas

digitales (sólo compatibles con transformadores **MC**)

EDMk-ITF-C2-RS485 Three-phase energy meter: kW-h /

kvar-h C / kvar-h L + MODBUS-RTU RS-485 + 2 digi-

tal outputs (only compatible with MC transformers)

M31781

EDMk-ITF-C MID

M317B4

EDMk-ITF-C-RS485 MID

M317C4

Adaptador para panel

Panel adapter

M5ZZF1

*Opcional, alimentación (85...265 V c.a. / 95...300 V c.c.)

Optional power supply (85...265 V a.c. / 95...300 V d.c.)

**Opcional, batería para lectura del valor de energía en ausencia de alimentación auxiliar.

Optional battery for reading energy values in the absence of an auxiliary power supply

www.circutor.es

CIRCUTOR, SA - Vial Sant Jordi, s/n

08232 Viladecavalls (Barcelona) España

Tel. (+34) 93 745 29 00 - Fax: (+34) 93 745 29 14

central@circutor.es



M Medida y Control
Measuring and electric control

EDMk

Contador de energía trifásico
Three-phase energy meter

*Un nuevo concepto de contadores
A new concept in meters*



CIRCUTOR

Tecnología para la eficiencia energética
Technology for energy efficiency

Contador de energía trifásico 4 cuadrantes, (verdadero valor eficaz)

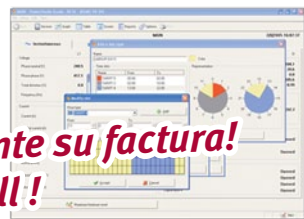
- Contadores de energía activa y reactiva hasta 3 tarifas (**EDM3k**)
- Contadores parciales “reseteables” de energía activa y reactiva

Indicado para:

Control de consumos
Imputación de costes

- Medida de corriente mediante transformadores externos .../5 A ó .../1 A ó .../250 mA (familia MC) (entradas de corriente aisladas, ITF)
- Puesta en marcha en solo 1 paso
- Selección de visualización de 2 ó 4 cuadrantes
- Indicación de conexión errónea
- **Precisión 1% en energía activa y 2% en reactiva**
- Formato carril DIN de tan solo 3 módulos
- Montaje en panel 72 x 72 mm. Con frontal adaptador
- 2 salidas digitales para impulsos
- Posibilidad de medida en redes de baja y media tensión
- Comunicación RS-485 (MODBUS-RTU)
- Display LCD retroiluminado
- Indicación en tiempo real de la dirección de la corriente
- Alimentación universal (según tipo)
- Precintable
- Contadores parciales
- Ideal para instalaciones con elementos generadores de energía
- Compatible con el sistema **PowerStudio / PowerStudio Scada**

Powerstudio
circutor.com
Software SCADA



*¡Simule automáticamente su factura!
Foresee your energy bill!*

Three-phase energy meter 4 quadrants, (TRMS)

- Complete energy meters for active energy, reactive energy up to 3 tariffs (**EDM3k**)
- Individual active and reactive energy meter with RESET function

Suitable for:

Checking consumption
Cost allocation

- Current reading via external transformers .../5 A or .../1 A or .../250 mA (MC series) (insulated current inputs, ITF)
- Start-up in 1 step
- 2 or 4 quadrant display selection
- Wrong connection display signal
- **1% accuracy in active energy and 2% in reactive energy**
- DIN rail format in only three modules
- 72 x 72 mm panel mounting trough front adapter
- 2 digital outputs for energy pulses
- Option for measurement in low and mid voltage systems
- RS-485 Communications (MODBUS-RTU)
- Backlit LCD display
- Current direction display in real-time
- Universal power supply (according to type)
- Sealable
- Partial meters
- Ideal for energy generation applications
- Compatible with **PowerStudio / PowerStudio Scada** systems



4 Cuadrantes
4 Quadrants

Precintable
Sealable



72 x 72 mm
Adaptable a panel
Fits 72x72 mm panel

