



bjc viva

SIMPLE MENTE VIVA



www.viva.bjc.es

#/SIMPLEMENTE #/VIVA



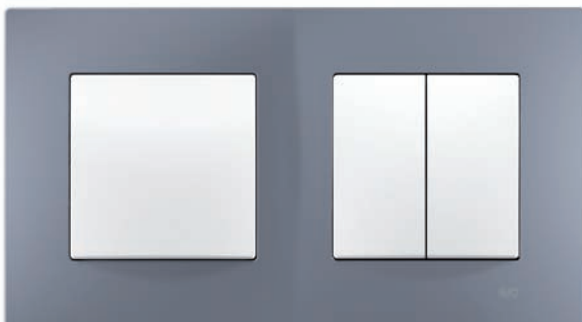
Interruptor + Base de enchufe



Detector de movimiento



Regulador de luz



Interruptor + Doble interruptor

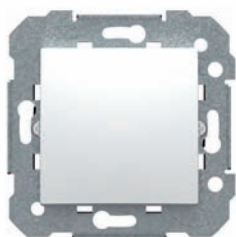


Base de enchufe



Conector USB

MECANISMOS INTERRUPCION



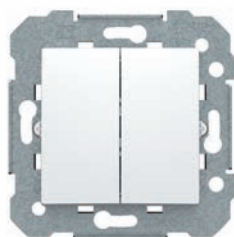
Interruptor blanco polar
 - Con garras 23505-X
 - Sin garras 23505

Conmutador blanco polar
 - Con garras 23506-X
 - Sin garras 23506

Cruzamiento blanco polar
 - Con garras 23507-X
 - Sin garras 23507

10 AX 250 Vac
 Envase 10

23507-X Envase 6



Doble interruptor blanco polar
 - Con garras 23509-X
 - Sin garras 23509

Doble conmutador blanco polar
 - Con garras 23510-X
 - Sin garras 23510

10 AX 250 Vac

Envase 10

MECANISMOS PULSADOR



Pulsador NA blanco polar
 - Con garras 23516-X
 - Sin garras 23516

10 A 250 Vac

23516-X Envase 6
 23516 Envase 10



Pulsador logo campana blanco polar
 - Con garras 23516-1X
 - Sin garras 23516-1

10 A 250 Vac

23516-1X Envase 6
 23516-1 Envase 10

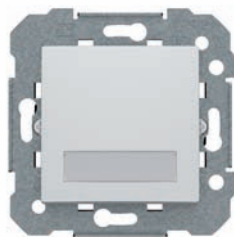


Pulsador logo bombilla blanco polar
 - Con garras 23516-2X
 - Sin garras 23516-2

10 A 250 Vac
 23516-2X Envase 6
 23516-2 Envase 10

Pulsador logo bombilla y señalizador blanco polar
 - Con garras 23516-2LX
 - Sin garras 23516-2L

10 A 250 Vac
 Envase 6



Pulsador con portaetiquetas iluminado blanco polar
 - Con garras 23516-3LX
 - Sin garras 23516-3L

10 A 250 Vac

Envase 1

SEÑALIZADORES PARA INTERRUPTORES Y PULSADORES



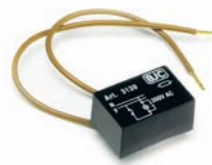
Lámpara LED para interruptores (SP, DP y control)
 230 V~ 1 mA

Envase 20



Lámpara LED para interruptores unipolares, bipolares, conmutadores y pulsadores
 230 V~ 1 mA

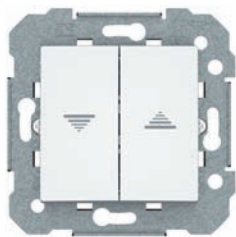
Envase 20



Carga para uso de señalizadores luminosos con lámparas de bajo consumo o fluorescentes

Envase 1

MECANISMOS PARA CONTROL DE PERSIANAS

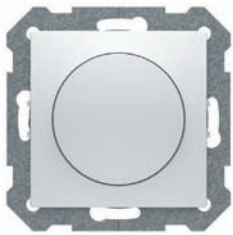


Doble interruptor de persiana blanco polar
 - Con garras 23569-X
 - Sin garras 23569

10 AX 250 Vac

Envase 6

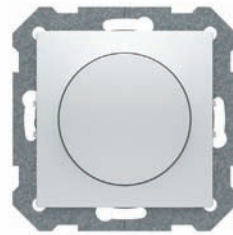
REGULADORES



Regulador dimmer para lámparas LED 230Vac
Lámparas LED 6-20 W, Incandescencia, halógenos directos (R), Halógenos 12V con transformador ferromagnético (L) 6-120W.
Conmutación por pulsación.
Fijación por garras o tornillos.
Fusible T 1,6 H 250 V
Disponible un listado de lámparas LED de compatibilidad testeada en www.bjc.es, descargas, documentación técnica.

Envase 1

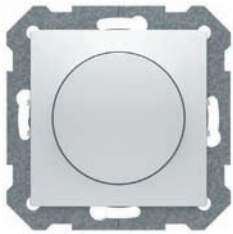
23549-X



Regulador conmutador para cargas R y L (50 a 600 W), blanco
Regulador conmutador para incandescencia (R), halógenos directos (R) 50 a 600 W y halógenas 12 V baja tensión con transformador ferromagnético (L) 25 a 500 VA
Fusible T 4 H 250 V
Conmutación por pulsación
Fijación por garras y tornillos

Envase 1

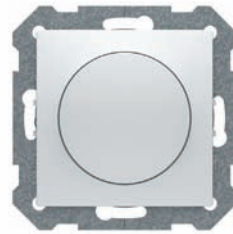
23539-X



Regulador conmutador para cargas R y C (20 a 315 W) blanco
Regulador conmutador para incandescencia (R), halógenos directos (R) 20 a 315 W y halógenas baja tensión con transformador electrónico (C) 25 a 500 VA
Fusible T 4 H 250 V
Conmutación por pulsación
Fijación por garras y tornillos

Envase 1

23540-X

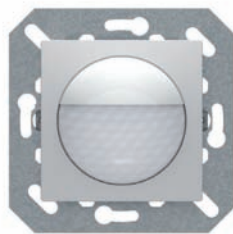


Regulador reactivas electrónicas 1-10V blanco polar con garras
Potenciómetro para fluorescencia con reactancia electrónica regulable 920 VA, 50 mA (10 VDC)
Máxima corriente de control: 50 mA. 230 V, 4 A
Fusible T 4 H 250 V
Encendido/apagado por pulsación
Fijación por garras y tornillos

Envase 1

23543-X

INTERRUPTOR DETECTOR DE MOVIMIENTO



Detector de presencia esférico mecanismo 3 hilos
Capacidad de contacto (2 hilos, salida relé):
Carga resistiva 2.300W, 10 A máx, $\cos \varphi = 1$
Carga inductiva 1.500W, 5 A máx, $\cos \varphi = 0,6$
Halógenas con transformador 1000VA
Balastos electrónicos ej. 2x36W (20 máx.)

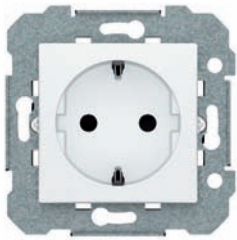
Envase 1

23555-3

CONEXIÓN DE CARGAS

TIPO DE CARGA	Incandescencia (R) 230 V~	Halógenos directos 230 V (R)	Halógenas 12 V (R) baja tensión con transformador ferromagnético(L)	Halógenas baja tensión con transformador electrónico (C)	Carga LED 230 V	Fluorescencia con reactancia electrónica regulable (1-10 V)	Ventilador con motor monofásico
23539-X	50-600 W	50-600 W	25-500 VA	NO	NO	NO	NO
23540-X	20-315 W	20-315 W	NO	25-500 VA	NO	NO	NO
23543-X	NO	NO	NO	NO	NO	920 VA 50 mA (10 VDC)	NO
23549-X	6-120 W	6-120 W	25-100 VA	NO	6-60 W	NO	NO

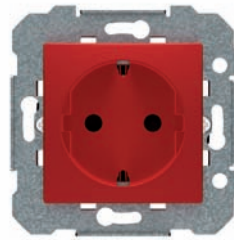
BASES DE ENCHUFE



Schuko 2P+T emborne por tornillo con proteccion infantil blanco polar
 - Con garras
 - Sin garras
 16 A 250 Vac

23524-X
23524

Envase 10



Schuko 2P+T emborne por tornillo con proteccion infantil rojo
 16 A 250 Vac

23524-R

Envase 6



Schuko 2P+T emborne sin tornillo blanco polar
 - Con garras
 - Sin garras
 16 A 250 Vac

23526-X
23526

Envase 10



Schuko 2P+T emborne sin tornillo con proteccion infantil blanco polar
 - Con garras
 - Sin garras
 16 A 250 Vac

23526-1X
23526-1

Envase 10



Schuko 2P+T emborne sin tornillo con tapa y proteccion infantil blanco polar
 - Con garras
 - Sin garras
 16 A 250 Vac

23526-2X
23526-2

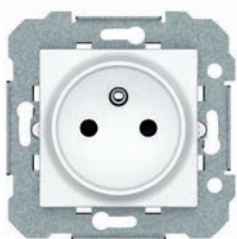
Envase 6



Schuko IP44 2P+T emborne sin tornillo con tapa y proteccion infantil blanco polar
 16 A 250 Vac

23526-3

Envase 1



Toma francesa emborne por tornillo con proteccion infantil blanco polar
 16 A 250 Vac

23572

Envase 10

Sólo para exportación



Toma francesa emborne por tornillo con tapa y proteccion infantil blanco polar
 16 A 250 Vac

23572-2

Envase 6

Sólo para exportación

BASE DE ENCHUFE 25 A



2P+E base de enchufe
 Blanco
 25 A 250 V~
 85×85×35 mm
 Admite cualquier clavija de 2P + T de 25 A 250 V~ S/UNE 20315
 Los bornes admiten cables de hasta 10 mm² de sección
 La caja indicada para esta base es la Ref. 2373-I

2225

Envase 5

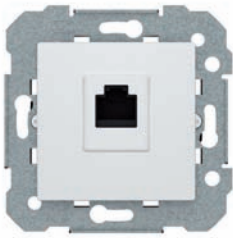
CLAVIJA



2P+E clavija
 Blanco
 Envase 10

2224-B

MECANISMOS DE COMUNICACIÓN



Toma telefono RJ11 (emborne por perforacion de aislante) blanco polar

23482

Envase 10



Toma RJ-45 Cat 6 blanco polar

Emborne sin herramienta

23586

Envase 10



Toma doble RJ-45 Cat 6 blanco polar

Emborne sin herramienta

23586-2

Envase 6

TAPAS PARA TV



Tapa TV dos agujeros blanco polar

23330

Envase 10



Tapa TV 3 agujeros blanco polar

23341

Envase 2

MECANISMOS TV-FM-R/TV-SAT



Toma TV-FM

Serie 2-10

Final serie

Derivación única 2934

(Fabricante TELEVÉS)

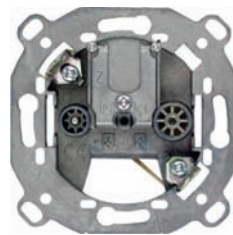
2932

2933

2934

Envase 10

Las tomas de señal para TV y FM cumplen con las normas UNE 20523 y CEI 169-2



Toma R/TV-SAT 2 Salidas

Serie 6-12 2921

Serie 2-5 2922

Final serie 2923

Derivación única 2924

(Fabricante TELEVÉS)

2921

2922

2923

2924

Envase 10

Las tomas de señal para R/TV-SAT cumplen con las normas UNE 20523 y CEI 169-2



Toma R/TV-SAT 2 Salidas

Derivación única

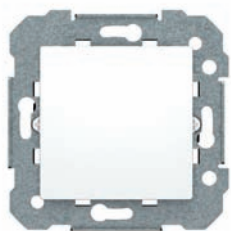
(Fabricante TELEVÉS)

2918

Envase 1

La toma R/TV-SAT cumple con las normas UNE-20523 y CEI 169-2

TAPA CIEGA Y SALIDA DE CABLES

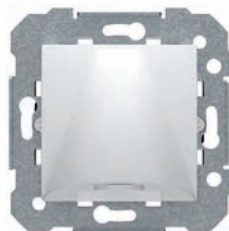


Tapa ciega blanco polar

- Con garras
- Sin garras

23033-X Envase 6
23033 Envase 10

23033-X
23033



Salida de cable blanco polar

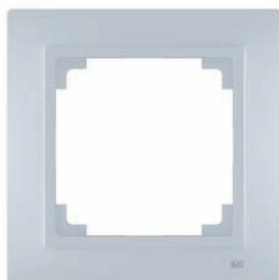
- Con garras
- Sin garras

Sección máx. de cableable
2,5 mm²
Borne de conexión no incluido

Envase 6

23534-X
23534

MECANISMOS Y MARCOS 55x55 MM



Marco simple mecanismos 55x55 mm

- Blanco polar
- Gris piedra
- Negro piano
- Beige arena

Envase 6

23201
23201-GP
23201-NP
23201-A



Tarjetero hotel blanco polar

10 A 250 Vac

Envase 1

23068



Termostato ambiente blanco polar

Monitorización y control de temperaturas en estancias cerradas.
Tipo de sensor: Bi-metal.
Tensión: 230 V~; 24 V~, 50 Hz
Capacidad de conmutación a 230Vac: 10(4) A, a 24 Vac: 1(1) A
Rango de consigna: 5 a 30 °C (escala numérica * a 6)

Envase 1

23144

Nota: Disponible a partir de Julio 2014



Termostato suelo radiante blanco polar

Control electrónico de temperatura para sistemas de calefacción, por ejemplo: sistemas de suelo radiante eléctrico, baños, techos, mármoles y paredes radiantes.
Tensión: 230 V~, 50 Hz
Sensor: externo o interno+externo (monitor)
Sensor de suelo incluido en el envase.

Capacidad de corte: 16(2) A
Rango de consigna: 10 to 50 °C (escala 1 to 5)
Indicaciones (LEDs): calefacción en marcha (red) y modo eco activado (green)
Extensión del sensor: hasta 50m solo con cable 0.5 mm², con doble aislamiento.

Nota: Debe asegurarse que el cableado del sensor va dentro de una conducción protectora. No es posible el cableado del sensor en paralelo con líneas que conduzcan corrientes alternas.

Envase 1

23244

Nota: Disponible a partir de Julio 2014



Cronotermostato blanco polar

Cronotermostato empotrable para sistemas de calefacción en estancias o suelos radiantes eléctricos o por agua caliente (con actuadores normalmente cerrados).
El equipo puede ser usado como cronotermostato ambiente, como cronotermostato ambiente con monitoreo de la temperatura de suelo (usando un sensor remoto opcional) o como cronotermostato con la temperatura de suelo (sensor remoto no incluido).
Dispone de una programación semanal con programas configurables (la configuración de fábrica incluye las rutinas diarias normales)
Tensión: 230 V~, 50 Hz
Capacidad de conmutación: 10(2) A / 230 V~
Sensor: NTC interno (NTC puede ser conectado como sensor remoto opcional)
Rangos de consigna:
- 5 a 30°C para termostato ambiente.
- 10 a 42°C para termostato de suelo.
Tiempo mantenimiento de configuración sin tensión: aprox. 5 días.
Envase 1

23344

Nota: Disponible a partir de Julio 2014

OTRAS FUNCIONES



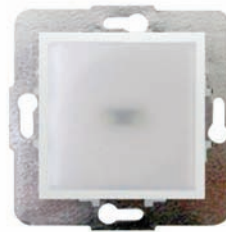
Zumbador blanco polar

- Con garras
- Sin garras
230 Vac

Envase 6

23536-X
23536

Nota: Disponible a partir de Julio 2014



Señalizador LED, blanco

230 Vac 0,4 W
5 Lm
(otros colores bajo demanda)

Envase 1

23531

Nota: Disponible a partir de Julio 2014



Conector USB tipo A

Compatible con USB 2.0
(Emborme por tornillos)

Envase 1

23578-USB

Nota: Disponible a partir de Julio 2014



Cargador USB

Para carga y alimentación de dispositivos móviles.
Dos conexiones USB, tipo A.
Tensión alimentación: 100-240Vac
Tensión de salida 5Vdc
Corriente de salida 2x700mA o 1x1400mA

Envase 1

23579

Nota: Disponible a partir de Julio 2014



Conector VGA

Longitud máxima del cable 30 m. (en función del tipo de cable)
Emborme por tornillos

Envase 1

23578-VGA

Nota: Disponible a partir de Julio 2014



Conector HDMI tipo A

Emborme por tornillos

Envase 1

23578-HDMI

Nota: Disponible a partir de Julio 2014



16-GAR

Garras para bastidor metálico
Bolsa con 50 garras y 50 tornillos
para montar 25 bastidores con garras

CAJAS DE EMPOTRAR Ø 60 mm. CON TORNILLOS



Caja de empotrar

Termoplástico

Envase 640

2373-I

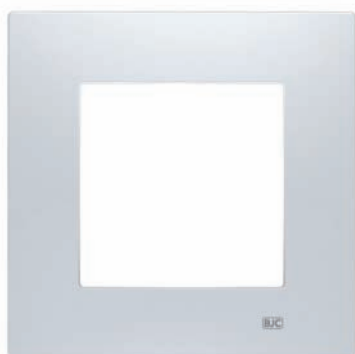


Tapa de protección





Permite localizar la caja después de enyesar

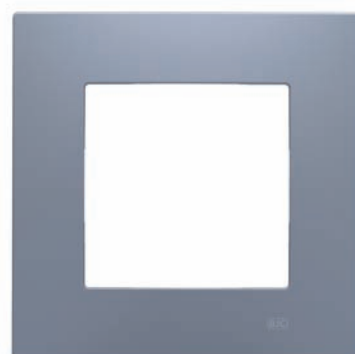
Envase 1000

2374-I







Blanco polar Envase

	23001	12
	23002	12
	23003	6
	23004	6







Gris piedra Envase

	23001 - GP	12
	23002 - GP	12
	23003 - GP	6
	23004 - GP	6







Negro piano Envase





	23001 - NP	12
	23002 - NP	12
	23003 - NP	6
	23004 - NP	6



Beige arena Envase

	23001 - A	12
	23002 - A	12
	23003 - A	6
	23004 - A	6

DIMENSIONES

	86 x 86 mm
	86 x 157 mm
	86 x 228 mm
	86 x 299 mm